



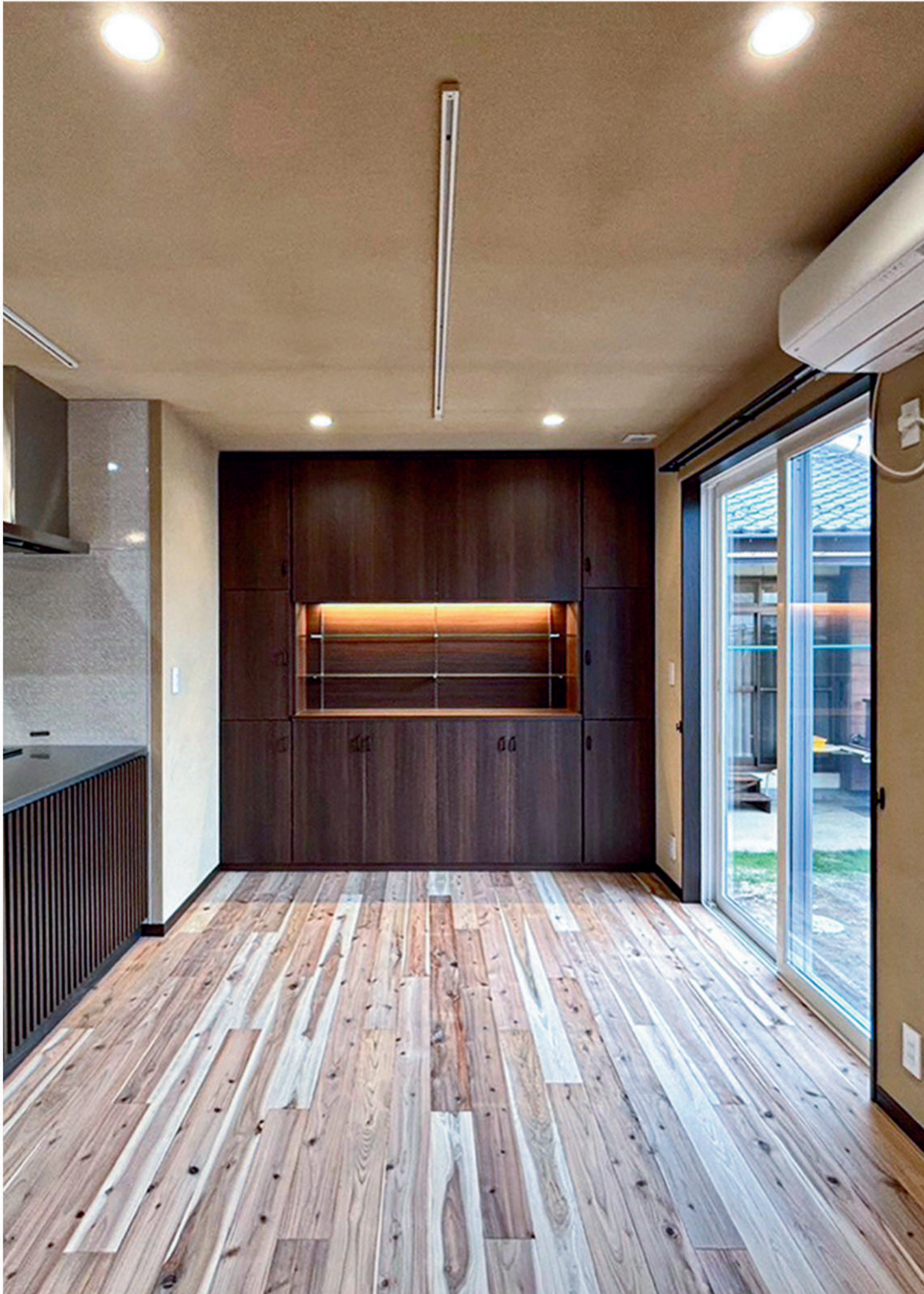
KAIMINKABE SORA
甲斐眠壁・宙
高機能珪藻土



甲斐眠壁・宙



空気を変える。
眠りが変わる。
100%天然素材使用珪藻土壁材



壁が空気を変える。
空気で暮らしが変わる。

Contents

ブランドストーリー	P.3/4
4つの特徴	P.5/6
睡眠と空気	P.7/8
北海道稚内メソポア珪藻土	P.9/10
宙石	P.11/12
施工例/Bedroom	P.13/14
施工例/Entrance	P.15/16
施工例/Living・Closet	P.17/18

目指したのは自然の素材で囲まれること。

有害な人工物や化学物質を排除すること。

シックハウス症候群のトラブルを抱えた
とある難病のお子様との出会いから
はじまった自然素材100%の空間づくり。

次世代に命のバトンを繋ぐために
空気と空間で健康をデザインする時代。

空気がきれいなら、
家族が笑う。



壁が「空気を整える」
パートナーに。



ただの壁ではなく、空気を育てる壁へ。
「甲斐眠壁・宙」は、室内の湿度を自然に整え、
四季を通して心地よい環境をつくれます。
生活の中で気になるにおいや雑菌を抑え、
すっきり澄んだ空気をキープ。
耐久性と再利用性に優れ、
暮らしに寄り添いながら長く美しさを保ちます。

空間そのものを
健やかでやさしいものへと変えていく。
それが「甲斐眠壁・宙」の特長です。

Features

4つの特徴



調湿

環境に合わせて
常に快適な湿度に



抗菌

カビやダニの
発生を抑制



脱臭

気になる
生活臭を抑制



循環

100%天然素材
だから再び自然へ



原生林のような
澄んだ空気をめざして。

人が生涯に費やす睡眠時間は、実に人生の3分の1以上、
およそ25年から30年にも及ぶと言われてしています。

これは、単なる「休息」ではなく、心と身体を回復させ、
私たちの生きる力を支えてくれる最も重要な営みのひとつ
です。

深い眠りの間に、脳は一日の記憶を整理し、必要な情報を
定着させ、不要な情報を消去します。また、成長ホルモンの
分泌によって細胞は修復され、免疫機能が整えられ、肌
や臓器までもが再生のプロセスを繰り返しています。

つまり、眠りとは「心身を調律し、未来の自分をつくる時
間」と言い換えることができます。

しかし、現代社会では多くの人々が「眠りの質」に悩まされ
ています。実は、その大きな要因のひとつが空気環境であ
ることを自覚している人は多くありません。

この膨大な時間を、どのような空気の中で過ごすか。それ
が、私たちの健康や日々のパフォーマンスを決定づける、
大切な鍵となるのです。

空気の質を洗練し有害物質を吸着する。
ナノレベルで世界最高品質。

北海道稚内メソポア 珪藻土

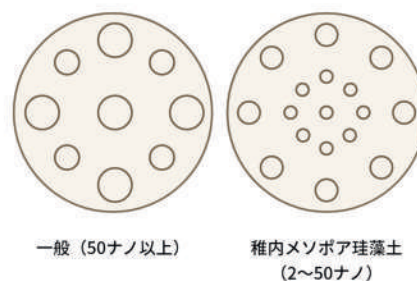
北海道稚内が長年をかけて 織り上げた構造美と機能性

珪藻は、海や河川、湖沼に息づく植物性プランクトン。無数の珪藻の遺骸が悠久の時を経て海底や湖底に堆積し、化石化した骨格のみを残して形成されたのが「珪藻土」です。

北海道・稚内の限られた地層から産出する稚内層由来の珪藻岩は、比表面積と細孔容量が一般的な珪藻土を大きく凌駕し世界最高品質といわれています。



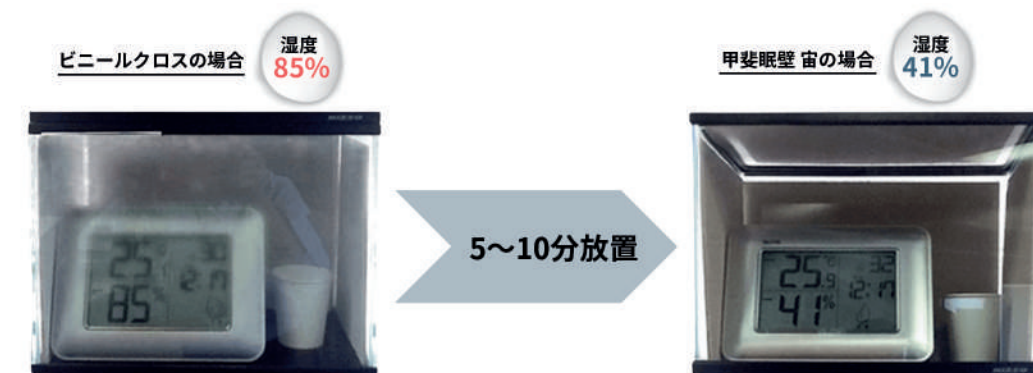
品質の決め手は 細孔の大きさ「メソポア」



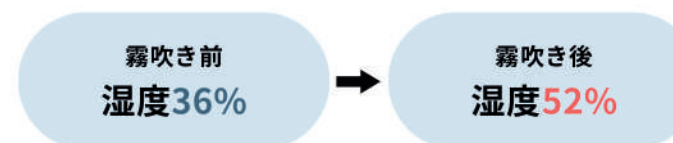
半永久的な調湿機能 実験から分かる湿度変化



コップに2センチほどのお湯を入れ湿度計と密閉し5分~10分放置する実験を実施したところ、ビニールクロスの場合は湿度85%を記録しましたが北海道稚内メソポア珪藻土は41%を維持しました。



「甲斐眠壁・宙」は、冬の乾燥したお部屋でも安心。実験では、直接霧吹きで加湿を行ったところ、低湿度の環境では蓄えた湿気をゆっくりと放出し、室内を快適な35~60%の湿度に保つことが確認されました。



夏は涼しくカラッと。冬は結露を防ぎ快適に。
湿度変化の著しい日本の環境ではベストの選択肢です

北海道・稚内の限られた地層だけで産出される「メソポア珪藻土」。それは、数百万年もの歳月をかけて海に繁茂した珪藻の遺骸が堆積し、地球の熱と圧力によって磨き上げられた希少な天然素材。

一般的な珪藻土は孔が大きく（マクロポア）、七輪や濾過材には適していますが、湿度や臭いを整える力は弱めです。これに対し、稚内産「メソポア珪藻土」は孔の大きさが絶妙に調和した「メソポア領域」に集中しており、湿度と空気を調える力において群を抜いています。その「調湿力」により、空気中の余分な湿気やにおいを吸い取り、乾燥すれば潤いを放出。人が最も快適と感じる湿度40~70%を自然に保ちます。また「吸着力」によって、生活空間に漂うカビ臭や生活臭、さらには有害な揮発性化学物質（VOC）まで捉え、清らかな空気を育みます。

しかもこの働きは、自然素材ならではの「自律性」を持ち、繰り返し半永久的に続きます。孔が小さすぎて放出ができない備長炭（マイクロポア）とは異なり、吸っては放つという理想的なサイクルを実現できるのは、稚内の「メソポア珪藻土」だけなのです。



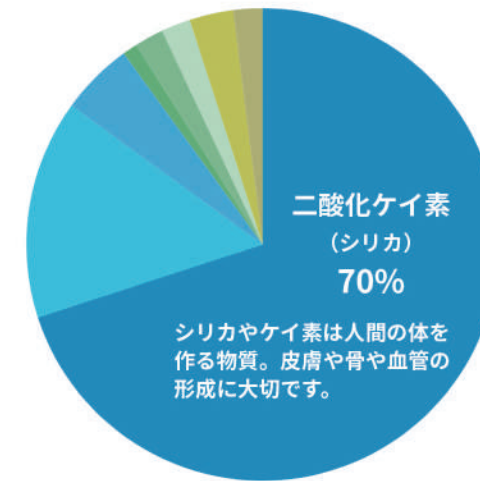
空気中の水分が変わる。
 悠久の自然に育まれた
 太古の堆積鉱物。

宙石

海洋ミネラル石 緑色片岩「宙石/そらせき」

数億年という悠久の時を経て、地殻変動と高圧変成作用によって生まれた宙石。その起源は、地球の深層に秘められたエネルギーの結晶といえます。

山梨県の限られた地域でしか採取できない希少鉱石は、自然が紡いだ壮大な歴史を宿し、私たちの暮らしに息づく地球からの贈り物です。



身体に欠かせない 海洋ミネラルが豊富

二酸化ケイ素をはじめとした酸化アルミニウム・酸化鉄・酸化第二鉄・酸化カルシウム・酸化マグネシウム・酸化カリウム・酸化ナトリウムを含んでいます。

ミネラルは珪藻土の多孔質構造と結びつき、空気中の有害物質や匂い成分を吸着・中和したり、微生物の繁殖を抑える働きが確認されています。また、微量に放出されるシリカ成分やエネルギーが空間をまろやかにし、呼吸を深める感覚をもたらします。

遠赤外線がもたらす 深い安らぎ

宙石の最大の特徴は、常温でも安定的に遠赤外線を放射していること。その波長域（およそ4~14μm）は人体の深部に届きやすく、血流の促進や新陳代謝の活性化をサポートと言われています。

また、遠赤外線は細胞内の水分子をやさしく振動させ、体温を内側から整える働きを持つため、冷え性の緩和やリラクゼーション効果が期待できます。さらに、自律神経の安定化にも寄与し、心拍の落ち着きや呼吸の深まりを促進。

結果として「深い眠り」へとつながり、翌朝の目覚めの爽快感をもたらします。宙石が発する遠赤外線は、単なる物理的作用に留まらず、睡眠の質そのものを底上げする天然のエネルギーなのです。



珪藻土との相乗で “より上質な空気環境”へ

宙石が持つ海洋由来のミネラル成分は、珪藻土の多孔質構造と組み合わせることで、空気環境づくりにさらなる付加価値をもたらします。自然素材同士の相乗により、室内の空気がまろやかになり、呼吸がしやすいと感じられる空間へと導きます。

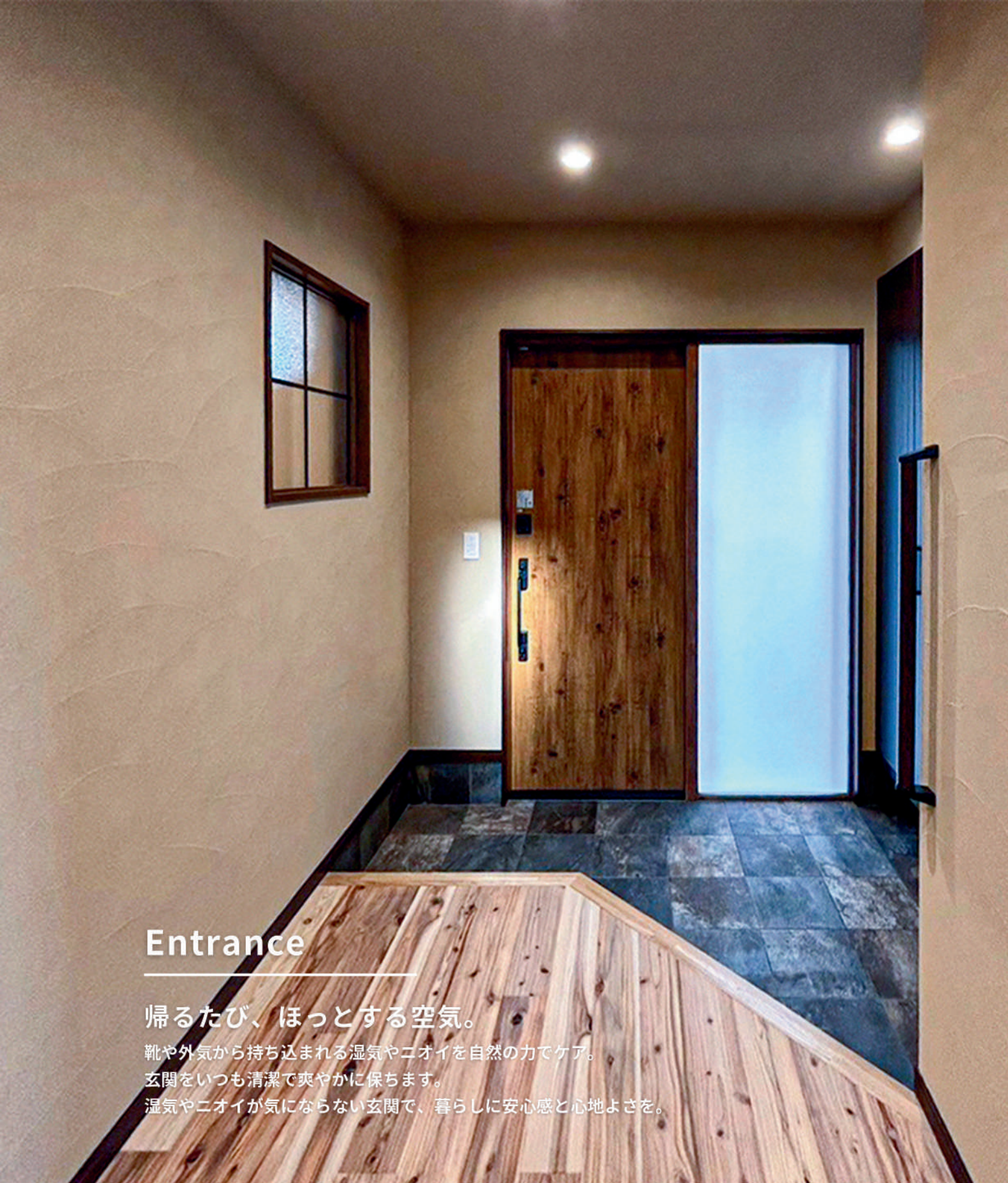


Bedroom

深く、澄んだ眠りを、自然の力で。

湿度40～70%を自然にキープし、夏はさらっと、冬はしっとりとした空気を実現。
寝ている間の湿度変化やニオイを抑え、安定した空気質が深い眠りをサポート。
眠るたびに、心身がリセットされるような安らぎをもたらします。

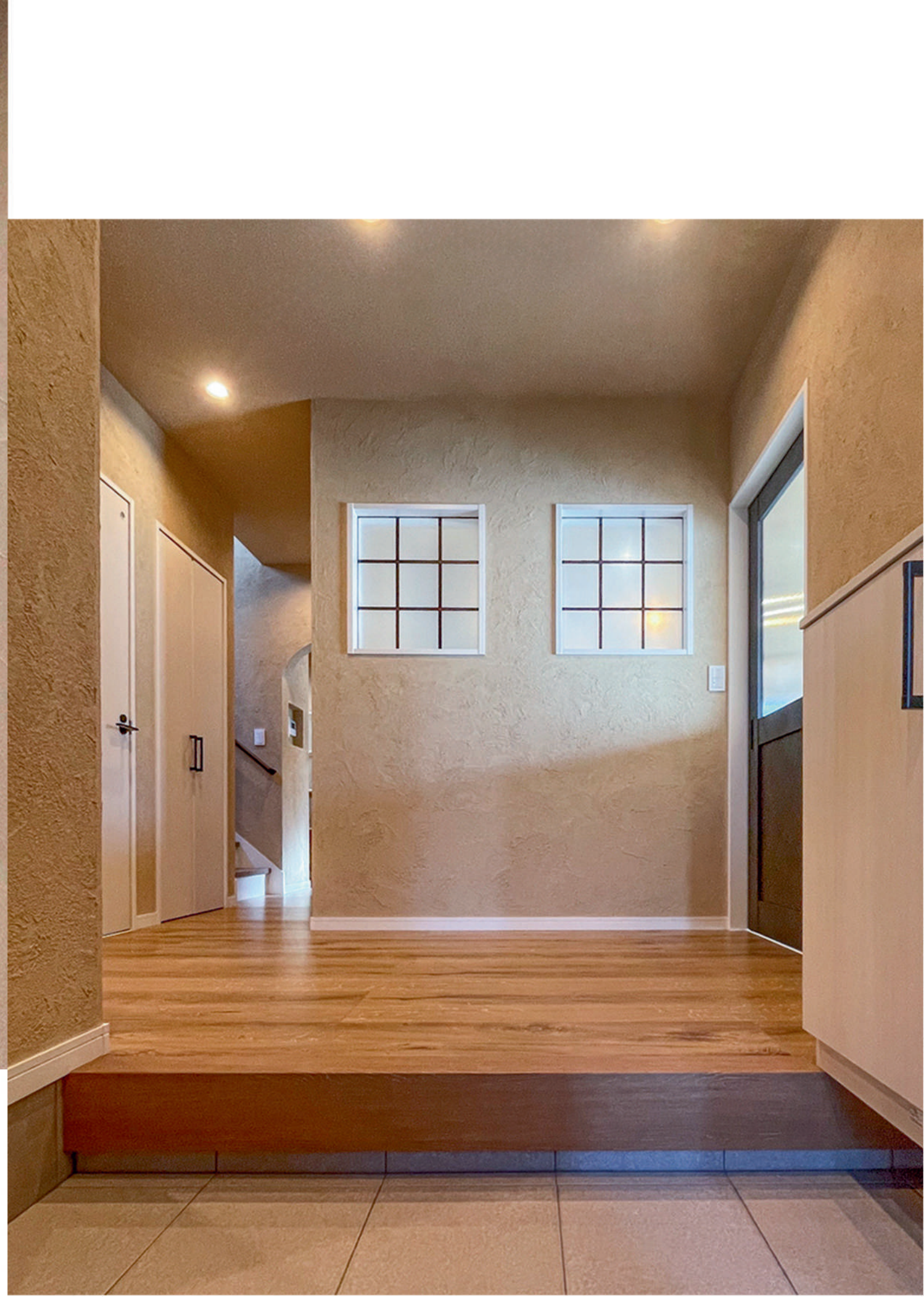




Entrance

帰るたび、ほっとする空気。

靴や外気から持ち込まれる湿気やニオイを自然の力でケア。
玄関をいつも清潔で爽やかに保ちます。
湿気やニオイが気にならない玄関で、暮らしに安心感と心地よさを。



Living・Closet

湿気もニオイも、ため込まない。

リビングやクローゼットにこもりがちな湿気やにおいを抑え、
日常空間も衣類収納も、いつも快適でさわやかに保ちます。

